



VISHVAA GLOBAL

BORN TO SHINE

Business Plan



www.vishvaaglobal.com



info@vishvaaglobal.com



VISHVAA GLOBAL
BORN TO SHINE



Vishvaa Global About :

Welcome to **Vishvaa Global** where we transform spaces into thriving communities and Dreams into reality. As a leading player in the real estate industry, we take pride in our commitment to excellence, innovation, and sustainable development.

At **Vishvaa Global**, we envision creating not just structures but lifestyles. Our vision is to be a trendsetter in the real estate sector, offering unparalleled living experiences and contributing to the growth and prosperity of the communities we serve.

Built on the cornerstones of Knowledge, Efficient Management & Transparency; **Vishvaa Global** is well poised to contribute to and utilize the growth & development in each of these sectors. The luxury property builders in Lucknow have already developed residential & commercial property and is set to develop an additional 15 million sq. ft. area spread in major cities of UP and Delhi+NCR in the next couple of years.



VISHVAA GLOBAL
BORN TO SHINE

MISSION

At Vishvaa Global our mission is to pioneer transformative real estate solutions that go beyond bricks and mortar. We are dedicated to creating sustainable, innovative, and vibrant communities that enrich lives, foster growth, and inspire lasting memories. Guided by our core values of integrity,

VISION

At Vishvaa Global our vision is to be the premier force in shaping dynamic, sustainable, and thriving communities. We strive to redefine the landscape of real estate by delivering innovative, quality solutions that exceed expectations. Our commitment extends beyond constructing buildings; we aspire to create enduring spaces that inspire and enhance the lives of our residents.





VISHVAA GLOBAL
BORN TO SHINE

Vishwa Global

With over 22 years of excellence in the real estate industry, Vishvaa Global has established itself as a trusted leader in delivering exceptional property solutions. Our decades of experience have allowed us to navigate market shifts, economic cycles, and evolving customer needs, providing our clients with unmatched expertise and insight.

Whether it's residential, commercial, or industrial real estate, we have successfully helped individuals, families, and businesses find properties that suit their needs and aspirations. Our deep understanding of the market, combined with a commitment to innovation, ensures that we offer our clients tailored solutions backed by integrity and professionalism.





VISHVAA GLOBAL

BORN TO SHINE

- Best Property Location.
- Best Valuation of the Property.
- 100% Satisfaction Guarantee
- Necessary approvals by the local body.
- Deliver Always on Time
- Affordable Pricing





VISHVAA GLOBAL
BORN TO SHINE

Our Founders Member



Sunil Yadav
Managing Director

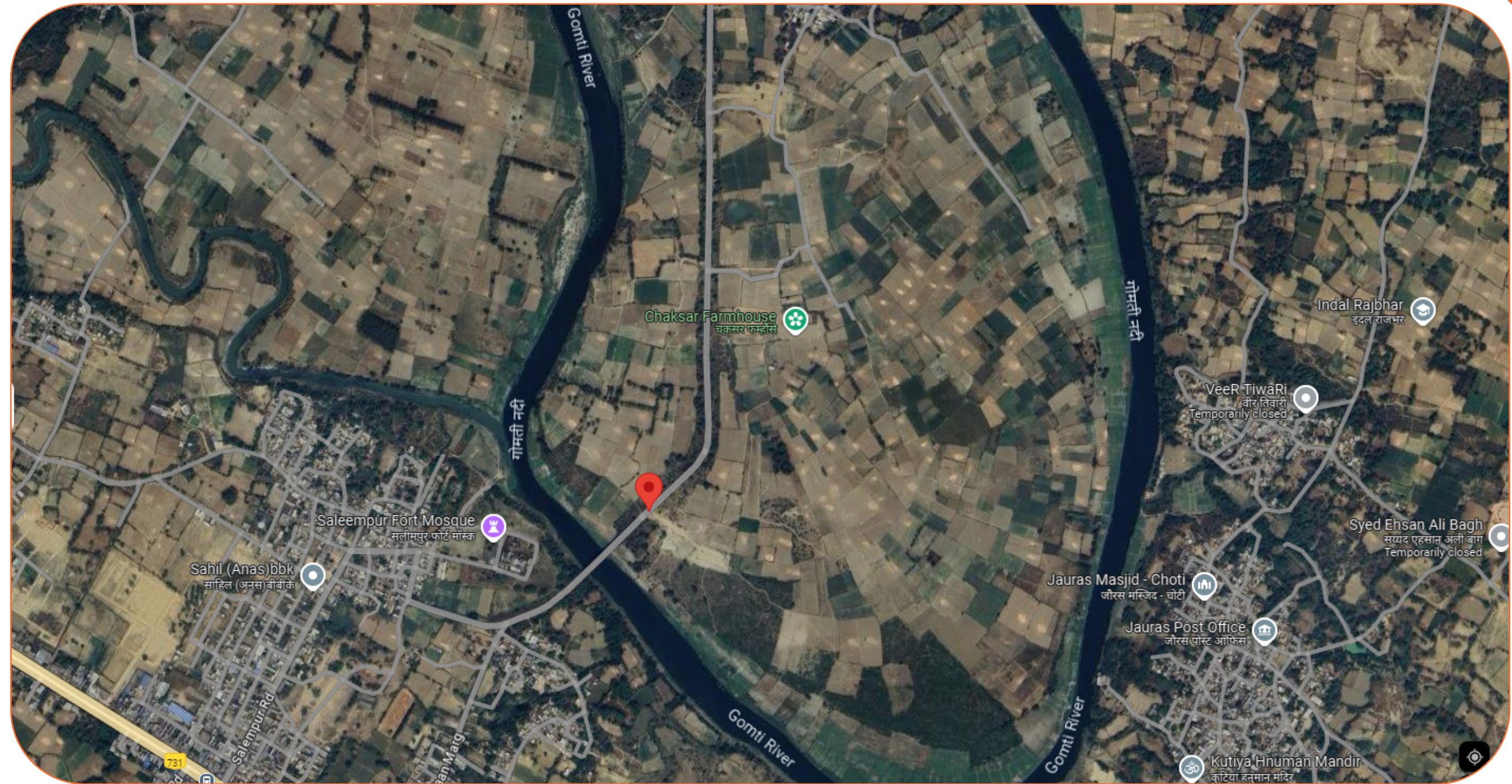


Vivek Pandey
Managing Director



VISHVAA GLOBAL
BORN TO SHINE

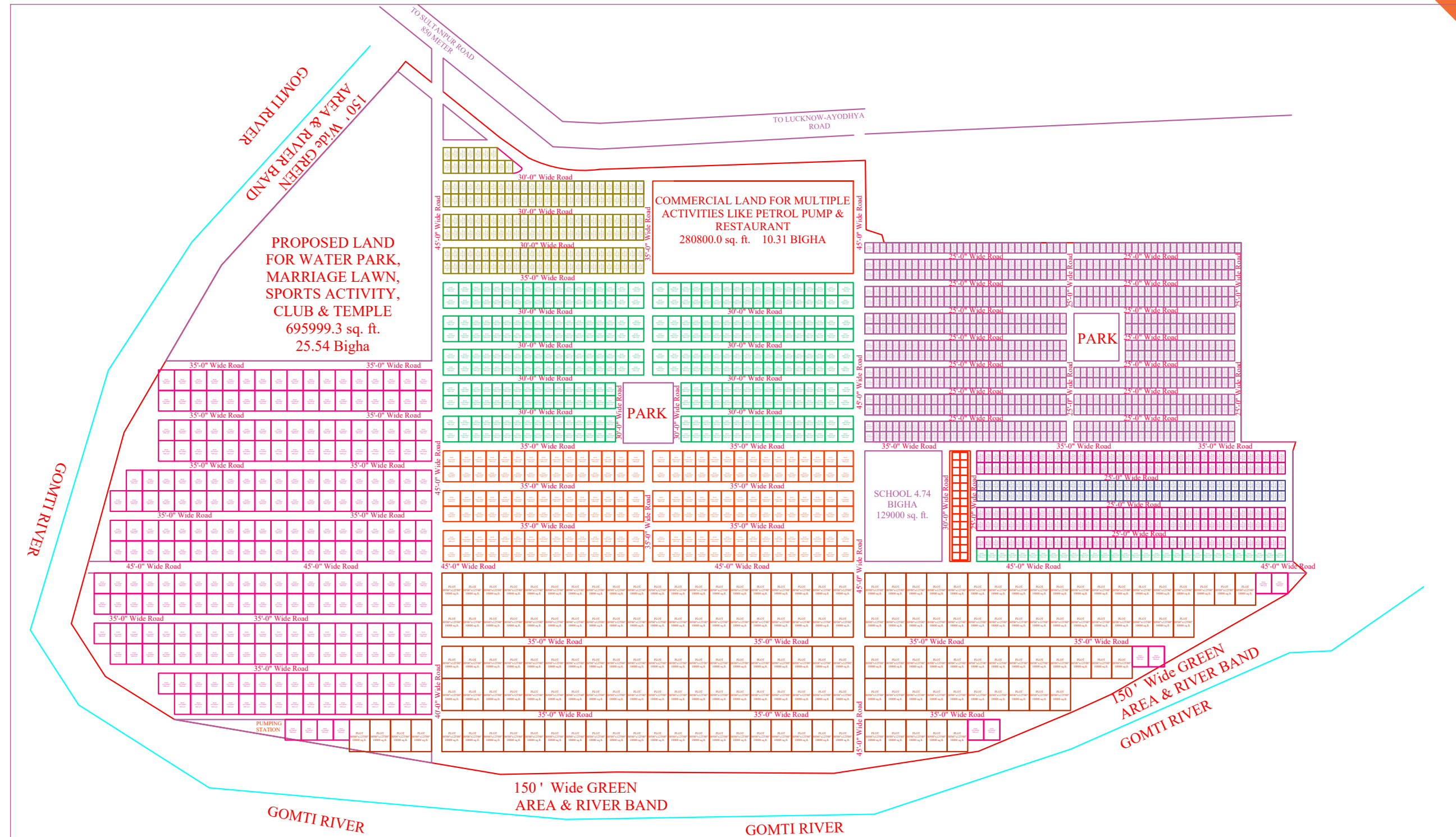
Site Location





VISHVAA GLOBAL
BORN TO SHINE

Vishva Global Project Map





लखनऊ महायोजना-2031

प्रस्तावित भू-उपयोग

संकेतिका

आवासीय

- निर्मित क्षेत्र
- आवासीय
- ग्रामीण आवादी

व्यवसायिक

- मिश्रित भू-उपयोग 1
- मिश्रित भू-उपयोग 2
- नगर केन्द्र
- केन्द्रीय वाणिज्यिक क्षेत्र
- उपनगर केन्द्र
- AM वाहन क्रय-विक्रय शाला / कार्यशाला / सहायक सामग्री केन्द्र
- शोक व्यापार केन्द्र
- भण्डार / गोदाम / बेयरहाउसिंग

सुविधायें

- प्रस्तावित सामाजिक / सांस्कृतिक / शोध संस्थायें एवं सेवायें
- सामान्य शैक्षिक संस्थायें
- तकनीकी शैक्षिक संस्थायें
- चिकित्सालय
- जलकल
- STP सीवेज / एस.टी.पी.
- पॉवर स्टेशन
- रेडियो स्टेशन / दूरदर्शन
- मन्दिर

मनोरंजनात्मक

- हरित पट्टी
- पार्क एवं खुले स्थल
- P क्षेत्रीय पार्क एवं क्रीड़ा स्थल
- ऐतिहासिक एवं सांस्कृतिक महत्व के स्थल
- ZM चिड़ियाघर / अजायबघर
- BG वनस्पति उद्यान / पार्क
- EP पर्यावरण पार्क / वन

औद्योगिक

- बृहद उद्योग
- हल्के उद्योग
- आई.टी. पार्क
- डेयरी

कार्यालय

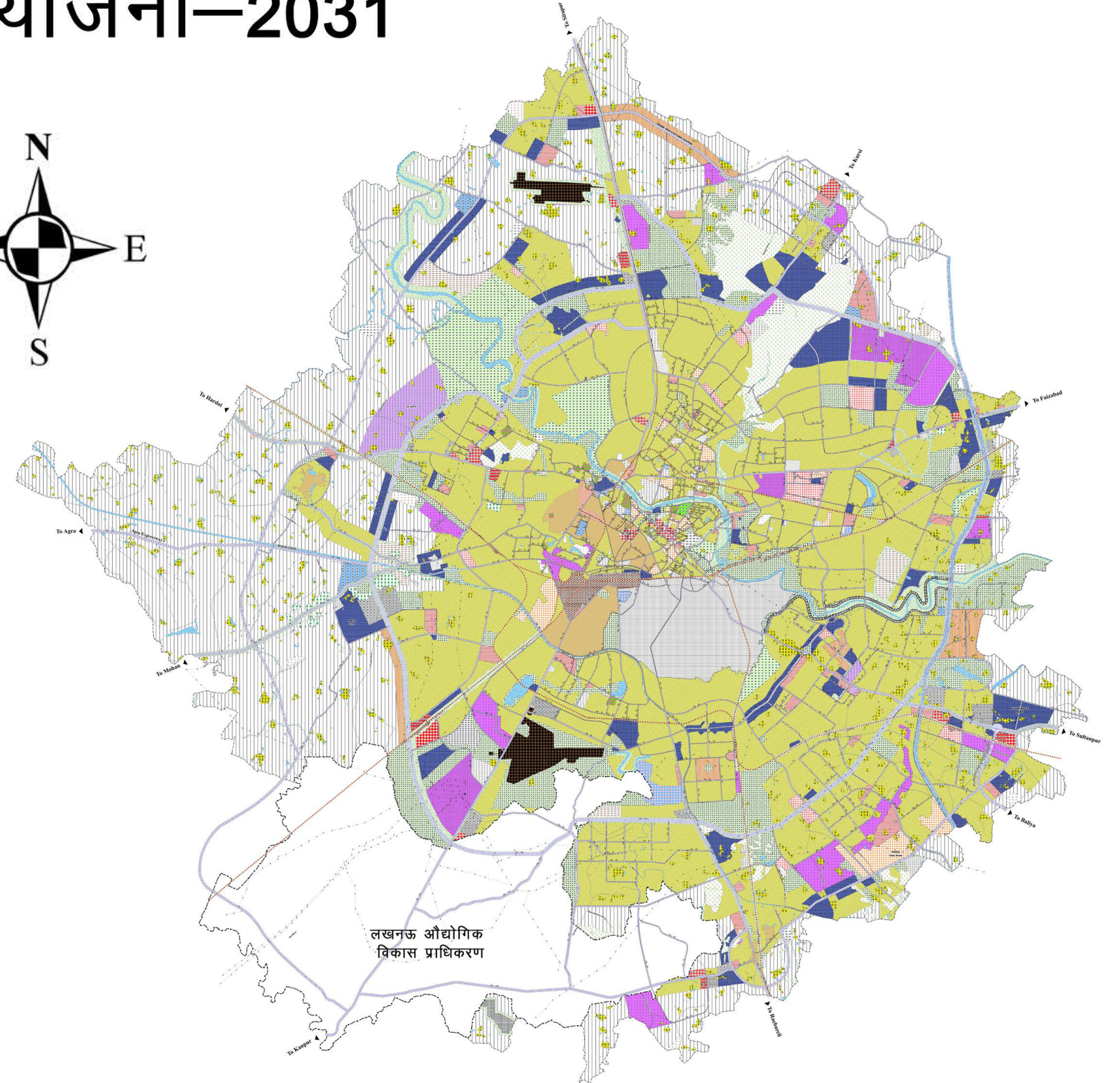
- कार्यालय

यातायात एवं परिवहन

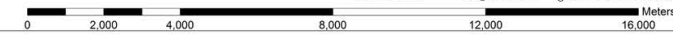
- वर्तमान मार्ग
- प्रस्तावित मार्ग
- रेलवे लाईन (ब्रॉड गेज)
- रेलवे लाईन (मीटर गेज)
- रेलवे स्टेशन
- A पार्किंग
- BT बस टर्मिनल
- TN ट्रान्सपोर्ट नगर
- TT ट्रक टर्मिनल

विविध

- EG प्रदर्शनी / मेला एवं रैली स्थल
- CC कैंटिल कालोनी
- ठोस अपशिष्टों का निस्तारण केन्द्र
- SH पशु पधशाला
- स्मशान घाट / कब्रिस्तान
- नदी / नाला / जलाशय
- वन
- निषिद्ध क्षेत्र
- अपरिभाषित क्षेत्र
- हवाई पट्टी
- कृषि क्षेत्र
- बाग / बगीचे
- कबा
- हाई टेंशन लाईन
- हाई टेंशन पोल
- महायोजना 2021 की सीमा
- विकास क्षेत्र की सीमा
- लीडा क्षेत्र की सीमा



आवासि/सुशासन सुव्यवस्था समिति		लखनऊ विकास प्राधिकरण बोर्ड			
सदस्य	सदस्य	सदस्य	सदस्य	सदस्य	सदस्य
(सूचना पत्रिका) सुशासन विभाग, लखनऊ	(सूचना पत्रिका) सुशासन विभाग, लखनऊ	(सूचना पत्रिका) सुशासन विभाग, लखनऊ	(सूचना पत्रिका) सुशासन विभाग, लखनऊ	(सूचना पत्रिका) सुशासन विभाग, लखनऊ	(सूचना पत्रिका) सुशासन विभाग, लखनऊ
(सूचना पत्रिका) सुशासन विभाग, लखनऊ	(सूचना पत्रिका) सुशासन विभाग, लखनऊ	(सूचना पत्रिका) सुशासन विभाग, लखनऊ	(सूचना पत्रिका) सुशासन विभाग, लखनऊ	(सूचना पत्रिका) सुशासन विभाग, लखनऊ	(सूचना पत्रिका) सुशासन विभाग, लखनऊ



सम्भागीय नियोजन खण्ड, लखनऊ
नगर एवं ग्राम नियोजन विभाग, उ0प्र0



VISHVAA GLOBAL
BORN TO SHINE

Vishva Global Amenities

Amenities



Main Road - 60 / 45 ft Dammar Road



Electricity Pole



30 ft Dammar Road



24x7 Security



Solar Street Light



Kids Play Area



Parks



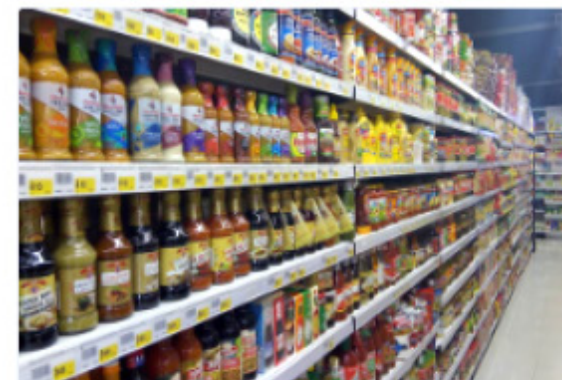
Vaastu Friendly



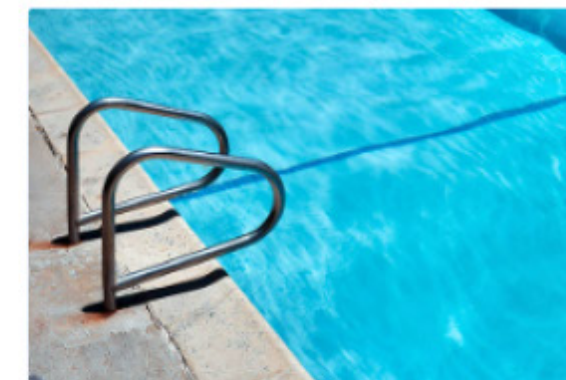
School



Hospital



Market



Swimming Pool



VISHVAA GLOBAL
BORN TO SHINE

Vishwa Global

Project Pictures





सुलतानपुर रोड पर 342 एकड़ में इंडस्ट्रियल एरिया

अनुसूचित जात क्षेत्रों के लिए 1500 एकड़ को विकसित करने का हीरोजेंट जेड

LUCKNOW (9 May): एलडीए सुलतानपुर रोड पर इंडस्ट्रियल एरिया विकसित करेगा. यह इंडस्ट्रियल एरिया 342 एकड़ क्षेत्रफल में होगा. उपरिष्ठ की बेहतर सुविधाएँ देने के साथ इंडस्ट्रियल एरिया में उनको भूखंड आवंटित होने. एलडीए ने सुलतानपुर रोड के 11 बंदों को 1500 एकड़ भूमि में आवास-आवासीय विकसित करने का हीरोजेंट बनाया है. समग्रिक लक्ष्य क्षेत्र के लिए 1500 एकड़ का हीरोजेंट एलडीए ने शहर को भेजा है. लक्ष्य इस क्षेत्र को विकसित करने के लिए एलडीए को साबित भी करेगा. एलडीए ने 1500 एकड़ क्षेत्रफल को हीरोजेंट में रखा है. इनमें सबसे अधिक 22.8 प्रतिशत

हीरोजेंट की हीरोजेंट क्षेत्र एलडीए के उपरिष्ठ की हीरोजेंट क्षेत्र में सुलतानपुर रोड पर 342 एकड़ का क्षेत्रफल को विकसित करने का हीरोजेंट जेड

सुलतानपुर रोड, मोहन लाल गंज, रायबरेली रोड जैसे क्षेत्रों में ये टाउनशिप बनाई जाएगी। सभी इटीग्रेटेड टाउनशिप को प्रस्तावित आउटर रिंग रोड से जोड़ा जाएगा। इससे इसकी अहमियत बहुत अधिक बढ़ जाती है। इसके अलावा शहर के बाहर नियोजित विकास और तेजी से होगा। इन सभी के लाइसेंस मंजूर होने के बाद जल्द ही विस्तृत परियोजना रिपोर्ट को प्राधिकरण पास कर के विकास शुरू कराया जाएगा। पहले हाईटेक-इटीग्रेटेड टाउनशिप को लेकर लखनऊ विकास प्राधिकरण का पूरा विकास शहीद पथ पर ही केंद्रित रहा है। मगर अब ये विकास आउटर रिंग रोड की ओर किया जाएगा। इसके लिए जनवरी मध्य तक प्राधिकरण ने सात लाइसेंस दे दिए हैं।

इन टाउनशिप को मिली हरी झंडी

अरिंदम शंकर प्राइवेट लिमिटेड	200 एकड़
वैदिक प्रोजेक्ट्स लिमिटेड	174 एकड़
एडस टाउन पवनल प्राइवेट लिमिटेड	139 एकड़
स्वास्तिक मल्टी ट्रेड प्राइवेट लिमिटेड	80 एकड़
स्वास्तिक मल्टी ट्रेड प्राइवेट लिमिटेड	61 एकड़
ओमेगा इंफ्रस्ट्रक्चर प्राइवेट लिमिटेड	25 एकड़
कुर्बिचानी कॉन्स्ट्रक्शन लिमिटेड	60.64 एकड़

700 एकड़ में सात इटीग्रेटेड टाउनशिप

अमर उजाला ब्यूरो

एलडीए ने पास किए सात लाइसेंस सुलतानपुर रोड, मोहनलालगंज और रायबरेली रोड पर होंगी ये टाउनशिप

लखनऊ। लखनऊ विकास प्राधिकरण ने सात इटीग्रेटेड टाउनशिप के लाइसेंस पास किए हैं। इन सात टाउनशिप का क्षेत्रफल करीब 700 एकड़ होगा। इनमें 50 हजार परिवार बसाए जाएंगे। इसमें 20 फीसदी आवास गरीबों के लिए बनाए जाएंगे। सुलतानपुर रोड, मोहन लाल गंज, रायबरेली रोड जैसे क्षेत्रों में ये टाउनशिप बनाई जाएगी। सभी इटीग्रेटेड टाउनशिप को प्रस्तावित आउटर रिंग रोड से जोड़ा जाएगा। इससे इसकी अहमियत बहुत अधिक बढ़ जाती है। इसके अलावा शहर के बाहर नियोजित विकास और तेजी से होगा। इन सभी के लाइसेंस मंजूर होने के बाद जल्द ही विस्तृत परियोजना रिपोर्ट को प्राधिकरण पास कर के विकास शुरू कराया जाएगा। पहले हाईटेक-इटीग्रेटेड टाउनशिप को लेकर लखनऊ विकास प्राधिकरण का पूरा विकास शहीद पथ पर ही केंद्रित रहा है। मगर अब ये विकास आउटर रिंग रोड की ओर किया जाएगा। इसके लिए जनवरी मध्य तक प्राधिकरण ने सात लाइसेंस दे दिए हैं।

इन टाउनशिप को मिली हरी झंडी

अरिंदम शंकर प्राइवेट लिमिटेड	200 एकड़
वैदिक प्रोजेक्ट्स लिमिटेड	174 एकड़
एडस टाउन पवनल प्राइवेट लिमिटेड	139 एकड़
स्वास्तिक मल्टी ट्रेड प्राइवेट लिमिटेड	80 एकड़
स्वास्तिक मल्टी ट्रेड प्राइवेट लिमिटेड	61 एकड़
ओमेगा इंफ्रस्ट्रक्चर प्राइवेट लिमिटेड	25 एकड़
कुर्बिचानी कॉन्स्ट्रक्शन लिमिटेड	60.64 एकड़

50 हजार भवन और प्लैट बनेंगे

सातों टाउनशिप में 50 हजार परिवार खरी करीब पांच लाख लोगों को बसाने के लिए कम से कम 50 हजार भवन और प्लैटों का निर्माण कराया जाएगा। कंपनियों को ये साफ कर दिया गया है कि गरीब आवासों के निर्माण को लेकर कोई भी कोटाही नहीं बरती जाएगी। अगर कंपनियों ने इंडक्ल्यूस और एलआईजी की नीति को लेकर कोटाही बरती तो उनका लाइसेंस भी निरस्त किया जा सकता है। कुल आवासीय सुविधा में से 10 फीसदी इंडक्ल्यूस और 10 फीसदी एलआईजी भवनों का आवंटन करना होगा।

जाहिए क्या है इटीग्रेटेड टाउनशिप

- 100 से 1000 एकड़ के बीच इटीग्रेटेड टाउनशिप विकसित की जाती है।
- इन टाउनशिप में रहने वाले लोगों को रिहायशी के अलावा कम्यूनिटी कॉम्प्लीमेंट सुविधाएँ दी जाती हैं।
- इन कॉम्प्लीमेंटों के डीपीआर में कुल रिहायशी सुविधा के 20 फीसदी एलआईजी और इंडक्ल्यूस जरूरी है।

एलडीए की पुनर्नी पास हो चुकी इटीग्रेटेड टाउनशिप

एलडीए	24.10.08	111	सोतापुर रोड, हरदोई बर्ड्स
द्वाराज	02.07.10	250	फैजाबाद रोड
एलएडस	25.02.09	226	सोमती नगर विस्तार
लौहिया	15.05.06	45	शहीद पथ
ईमर	17.09.06	333.2	सुलतानपुर रोड
अमरवती	03.07.09	100	शहीद पथ सोमती के पूर्व में
ओमेगस	16.09.09	150	सुलतानपुर रोड
शिवा	16.09.09	500	सुलतानपुर रोड

हाल ही में सात इटीग्रेटेड टाउनशिप का लाइसेंस जारी किया गया है। ये नियोजित विकास के लिए प्राधिकरण की पहल है। गरीबों को भी आवास मिलेगा और अनाधिकृत कॉन्स्ट्रक्शनों का प्रसार रुकेगा।

-सत्येंद्र कुमार सिंह, उपाध्यक्ष, लखनऊ

ty

अमर उजाला

सुबह 5.12

सूर्योदय

राम 7.01

सकल लखनऊ

44.8°

temperature

30.6°

अपने 7 दिनों का पूर्वानुमान देखें

amarujala.com/weather

लखनऊ

बृहस्पतिवार 13.06.2024

अपने 7 दिनों का पूर्वानुमान देखें

amarujala.com/lucknow

6

लखनऊ

300

3000

एकड़ जमीन पर बसाई जाएगी टाउनशिप

रुपये व्यर्षिक की दर से बेचे जाएंगे भूखंड

पांच हजार भूखंडों की टाउनशिप छह माह में

आवास विकास परिषद गोसाईगंज के न्यू जेल रोड पर ला रहा नई आवासीय योजना

माई सिटी रिपोर्ट

लखनऊ। राजधानी में अपने घर का सपना सच कर लेने के लिए खुराखचरी है। आवास विकास परिषद गोसाईगंज के न्यू जेल रोड पर 300 एकड़ में पांच हजार भूखंडों की टाउनशिप लेकर आ रहा है। छह माह में इसमें प्लैट बुक करने का मौका मिलेगा।

आवास विकास के भूखंडों को मानचित्र पास करने के बाद पांच साल में निर्माण न कराना अब मंजूर है। हालांकि, यह व्यवस्था कानूनी रूप में भूखंड पर लागू होगी। इस इलाका को भी निदेशक मंडल ने मंजूरी दी है। इसके अलावा पांच साल के बाद निर्माण करने पर छह साल में पांच फीसदी, सात साल में 10 फीसदी, आठ साल में 15 फीसदी भूखंडों को भी विकसित करने का प्रावधान है। यानी हर साल पांच फीसदी को बूट कर दिया जाएगा।

भूखंडों में मंजूरी दी गई। भूखंडों में आवास आवंटन की विलंबता को अल्पकाल में समाप्त करने के लिए नए नियमों को लागू करने का प्रावधान है।

10 हजार परिवारों को मिलेगा आशियाना

आवास विकास के अधिकारियों ने बताया कि टाउनशिप में बड़े आकार के प्लैट भी बनेंगे। इन पर बिजली फ्रीट बनेंगे, जिससे उपभोक्ता के लिए प्लैट में 10 हजार से ज्यादा परिवारों को आशियाना मिल सकेगा। इन प्लैटों को विकसित करने में छह माह लगेंगे। योजना को 80 फीसदी जमीन आवास विकास के कब्जे में आ चुकी है, बितरे विकसित करने का काम चल रहा है।

2500 करोड़ से बनेगा वृंदावन योजना में कन्वेंशन सेंटर

आवास विकास वृंदावन योजना में 30 एकड़ जमीन पर 2500 करोड़ की लागत से 10 हजार लोगों की क्षमता वाला कन्वेंशन सेंटर बनाया जाएगा। आसपास कार्यालय में बुधवार को इसका प्रस्तुतीकरण हुआ।

राज्य सरकार के इस ड्रीम प्रोजेक्ट को जानकारी देने हुए आवास आवंटन डॉ. बलराम सिंह ने बताया कि कन्वेंशन सेंटर उस जमीन पर बनाया जाएगा, जहाँ डिपेंडेंस करिडोर का आयोजन हुआ था। इसकी अनुमानित लागत 1000 करोड़ रुपये है। इसके अलावा 1500 करोड़ रुपये से ज्यादा की लागत से कर कन्वेंशन सेंटर को धारागत पर उभारा जाएगा। इसके लिए टेंडर जारी करने की प्रक्रिया पूरा की जा रही है।

10,000 लोगों की क्षमता वाला कन्वेंशन सेंटर 30 एकड़ में बनेगा

फाइव स्टार होटल हेलीपैड की भी सुविधा

कन्वेंशन सेंटर में पांच से ज्यादा फाइव स्टार होटल के आवासीय हेलीपैड की भी सुविधा मिलेगी। आयुक्त ने बताया कि यहाँ होने वाले कार्यक्रमों के दौरान वीआईपी लोगों हेलीपैड से उतर सकते हैं। कन्वेंशन सेंटर का एम्पार्ड, शरीर पथ, पूर्वांचल एम्पार्ड से भी बनेगा।

गर्मी जब करे हट्ट पार...

राहत का राजा दे असरदार ठंडक हर बार नवरत्न आयुर्वेदिक तेल

गलत दिशा से दौड़ाया डाला महिला की मौत, बेटा घायल

जेल रोड पर मंगलवार रात गुप्त दिशा से आ रहे डाला घायल ने घायल सवार को ठंडक करा दी। इसमें मं को मौत पर ही मौत हो गई, जबकि बेटा घायल रूप में बचता हो गया।

राज्य राजधानी क्षेत्र 27 हजार वर्ग किमी में होगा

लखनऊ, विशेष संवाददाता। राज्य सरकार ने उत्तर प्रदेश राज्य राजधानी क्षेत्र और अन्य क्षेत्र विकास प्राधिकरण के गठन की अधिसूचना जारी कर दी है। इसका दायरा 27826 वर्ग किलोमीटर और आबादी 22941300 होगी। अपर मुख्य सचिव आवास डा. नितिन रमेश गोकर्ण ने शुक्रवार को इसके गठन संबंधी अधिसूचना जारी की।

एससीआर में कुल छह जिले होंगे। लखनऊ का 2528, हरदोई का 5986, सोतापुर का 5743, उन्नाव का 4558, रायबरेली का 4609 और बाराबंकी का 4402 वर्ग किलोमीटर दायरा इसमें शामिल किया गया है। उत्तर प्रदेश राज्य राजधानी क्षेत्र विकास प्राधिकरण का अध्यक्ष मुख्यालय में बनाया गया है। लखनऊ में होगा मुख्यालय: इसमें संबंधित जिलों के डीएम को सदस्य बनाया गया है। इसके साथ ही नौ सदस्य और होंगे। अपर मुख्य सचिव आवास, प्रमुख विभागों के प्रमुख सचिव या सचिव या पदेन सचिव सदस्य होंगे। मंडलायुक्त लखनऊ व अयोध्या सदस्य होंगे। प्रबंध निदेशक या उत्तर प्रदेश मेट्रो रेल का परिषद सदस्य होंगे। लखनऊ के मंडलायुक्त क्षेत्रीय विकास प्राधिकरण का सदस्य सचिव होगा। इसका मुख्यालय लखनऊ में होगा।

राज्य राजधानी क्षेत्र में शामिल जिले

लखनऊ	2528 वर्ग किलोमीटर
हरदोई	5986 वर्ग किलोमीटर
सोतापुर	5743 वर्ग किलोमीटर
बाराबंकी	4402 वर्ग किलोमीटर
रायबरेली	4609 वर्ग किलोमीटर
उन्नाव	4558 वर्ग किलोमीटर

एससीआर में आए प्रदेश के जिलों की जनसंख्या

लखनऊ	4589838
हरदोई	4092845
सोतापुर	4483992
बाराबंकी	3108367
रायबरेली	3405559
उन्नाव	3260699



IS 15700:2018

सेवागम प्रमाणित
उ.प्र. आवास एवं विकास परिषद
(UPRDA, MPD, MPD)

प्रेस कवरेज

उत्तर प्रदेश आवास विकास परिषद की सुल्तानपुर रोड की प्रस्तावित पहली योजना 2,093 एकड़ में विकसित होगी

सुल्तानपुर रोड योजना 2093 एकड़ में बनेगी

आवास विकास

लखनऊ, प्रमुख संवाददाता। उत्तर प्रदेश आवास विकास परिषद की सुल्तानपुर रोड की प्रस्तावित पहली योजना 2093 एकड़ में विकसित होगी। इसके लिए धारा 28 का नोटिस जारी कर दिया गया है। योजना की चौकटी भी तय हो गई है। योजना के प्रस्तावित गांवों में जमीन की खरीद फरोख्त पर ठेक लगा दी गई है। आवास विकास ने डीएम के अलावा सभी निबंधन कार्यालयों को भी सूचना भेज दी है।

15 लाख से अधिक लोगों को मिलेगा फायदा

03 लाख लोगों को चार योजनाओं में मिलेंगे घर

■ धारा 28 का नोटिस, खरीद फरोख्त पर लगी ठेक

आवास विकास सुल्तानपुर रोड पर चार आवासीय योजनाएं ला रहा है। यह चारों योजनाएं करीब 8949 एकड़ में विकसित होंगी। इनमें तीन लाख से अधिक को आशियाना मिलेगा। कालोनियां लगभग 15 लाख की आबादी को ध्यान में विकसित होंगी। कालोनियों को चार लेन सड़क, फ्लाईओवर तथा अण्डरपास से अयोध्या रोड, सुल्तानपुर रोड, प्रयागद्वज रोड, किसान पथ तथा शहीद पथ से जोड़ा जाएगा।

किसान और भूस्वामी देख सकते हैं नक्शा

आवास विकास परिषद की योजना में शामिल गांवों के भू-स्वामी, किसान व अन्य लोग इससे जुड़ी जमीनों का विवरण व मानचित्र, सीमांकन आवास विकास के महात्मागांधी मार्ग स्थित भू-अर्जन अनुभाग में देख सकते हैं।

500 मीटर के दायरे में देना होगा बेटरमेंट चार्ज

आवास विकास की इस प्रस्तावित योजना के 500 मीटर दायरे में आने वाली भूमियां और निर्माणों के मालिकों को बेटरमेंट फीस या विकास व्यय देना होगा। आवास विकास परिषद उन पर व्यय भारत करेगा। नोटिस में उल्लेख है।

आवास विकास परिषद द्वारा सुल्तानपुर रोड पर चार आवासीय परियोजनाएं शुरू की जा रही हैं, इनमें 03 लाख से अधिक लोगों को आशियाना मिलेगा।

उ.प्र. आवास एवं विकास परिषद

आकार बढ़ा: 2031 तक लखनऊ 74 लाख लोगों का शहर होगा

लखनऊ | प्रमुख संवाददाता

राजधानी लखनऊ का आवासीय क्षेत्रफल 12,376 हेक्टेयर बढ़ गया है। इसके बढ़ने से भविष्य में लखनऊ में लगभग 74 लाख 25 हजार लोग निवास कर सकेंगे।

मास्टर प्लान 2031 में नगर एवं ग्राम नियोजन विभाग व एलडीए ने आवासीय क्षेत्र में काफी बढ़ोतरी की है। मास्टर प्लान 2018 में शहर का आवासीय क्षेत्रफल 21,018.46 हेक्टेयर था। नए मास्टर प्लान में इसे 33,395.07 हेक्टेयर कर दिया गया है। अब नए व पुराने दोनों हिस्सों को मिलाकर कुल 46.89 प्रतिशत हिस्से को आवासीय किया है।

नए मास्टर प्लान में आवासीय, वाणिज्यिक, औद्योगिक तथा सामुदायिक सुविधाओं के क्षेत्रफल में पहले की तुलना में काफी बढ़ोतरी की गयी है। भविष्य में लोगों की जरूरतों को देखते हुए इसका प्रावधान किया गया है। एलडीए व नगर एवं ग्राम नियोजन विभाग को क्षेत्रफल बढ़ाने का यह मौका शहर के विकास का दायरा बढ़ने से मिला। विकास की सीमा में 197 नए गांवों को शासन ने शामिल करने का निर्देश दिया था। इन गांवों के आने से क्षेत्रफल बढ़ाया जा सका है।

नये क्षेत्रों में विकसित होने वाला शहर पुराने की तुलना में ज्यादा खुला खुला नजर आएगा।

लखनऊ में 18 उपनगर बनेंगे पेज 19

मोहनलालगंज की जमीनें होंगी सबसे ज्यादा महंगी

प्रॉपर्टी की बढ़ी कीमत से सर्किल रेट बढ़ने का संभाव

लखनऊ, 12 अक्टूबर। उत्तर प्रदेश आवास विकास परिषद की सुल्तानपुर रोड की प्रस्तावित पहली योजना 2093 एकड़ में विकसित होगी। इसके लिए धारा 28 का नोटिस जारी कर दिया गया है। योजना की चौकटी भी तय हो गई है। योजना के प्रस्तावित गांवों में जमीन की खरीद फरोख्त पर ठेक लगा दी गई है। आवास विकास ने डीएम के अलावा सभी निबंधन कार्यालयों को भी सूचना भेज दी है।

हमारा लखनऊ बनेगा स्मार्ट आईटी सिटी अब एसईजेड

398 स्मार्ट शहरों की सूची में खरीद जयपुर सूची के 13, संख्या के सफेदली पर पेश

लखनऊ, 12 अक्टूबर। उत्तर प्रदेश आवास विकास परिषद की सुल्तानपुर रोड की प्रस्तावित पहली योजना 2093 एकड़ में विकसित होगी। इसके लिए धारा 28 का नोटिस जारी कर दिया गया है। योजना की चौकटी भी तय हो गई है। योजना के प्रस्तावित गांवों में जमीन की खरीद फरोख्त पर ठेक लगा दी गई है। आवास विकास ने डीएम के अलावा सभी निबंधन कार्यालयों को भी सूचना भेज दी है।



VISHVAA GLOBAL
BORN TO SHINE

Thanks!

Do you have any questions?

www.vishwaaglobal.com
info@vishwaaglobal.com

